



Realização

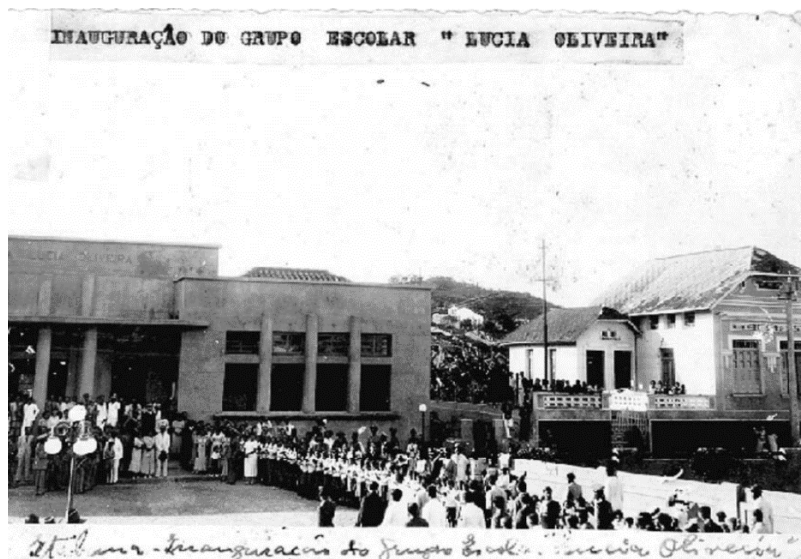


Organização



ESCOLA MUNICIPAL LÚCIA OLIVEIRA

Matheus Silva Souza Pina



Fonte: Acervo da Fundação Henrique Alvez de Itabuna-Ba.

RESUMO

Inaugurada no dia 5 de outubro de 1935, foi criado o Grupo Escolar Lúcia Oliveira. Além disso, foi o primeiro do gênero entre as escolas estaduais da cidade de Itabuna, com a diferença de quase 40 anos em relação ao primeiro grupo escolar do Brasil e de 20 anos atinente ao município vizinho de Ilhéus; em 2003, a escola tornou-se municipal. A primeira professora do estado a se instalar na cidade é homenageada no nome da escola. Como qualquer outra escola, teve dificuldades no início, mas com uma liderança sábia, conseguiu superar alguns obstáculos. A escola tem tido sucesso ao longo da sua existência; em particular, os seus alunos ganharam prêmios em concursos acadêmicos em 2006 e 2007. Contudo, a falta de alunos e os problemas estruturais das instalações forçaram o encerramento da escola em 2015. Os sindicatos e outros grupos passaram a utilizar o edifício quando lhes foi atribuída a propriedade do local. Em 2018, após uma profunda reforma, a instituição reabriu como escola/creche Lúcia Oliveira, oferecendo educação infantil a tempo integral.

REFERÊNCIAS BIBLIOGRÁFICAS

MOREIRA DE ASSIS, Raimunda Alves. **A Educação em Itabuna**: um estudo da organização escolar (1906 - 1930). Ilhéus - BA: EDITUS, 2006.

MOREIRA DE ASSIS, Raimunda Alves. **A educação na Bahia**: percurso histórico da educação na Região Cacaueira. ResearchGate, 2016. Disponível em:
https://www.researchgate.net/publication/312657899_A_educacao_na_Bahia_percurso_historico_da_educacao_na_Regiao_Cacaueira